

蝶の食草 (幼虫のエサ)

チョウの幼虫は、木や草の葉を食べて育ちます。
公園や道端、庭などで見かける木や草が、実はイモ虫・青虫たちの食料なんです。

葉っぱが虫に食われちゃった…と嘆くあなた、
チョウを育てるためのおすそ分け…と考えなおしてみませんか？

- アゲハチョウ科
- シロチョウ科
- △ シジミチョウ科
- ◆ タテハチョウ科
- ▲ セセリチョウ科



クスノキ



●アオスジアゲハ



ミカン/カラタチ/サンショウ類



- ナミアゲハ
- ナガサキアゲハ
- クロアゲハ
- モンキアゲハ



エノキ



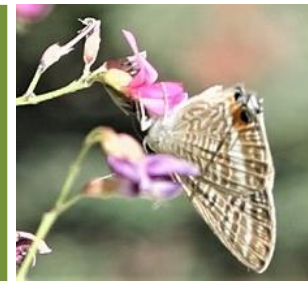
◆ゴマダラチョウ



◆テングチョウ



ハギ



△ウラナミシジミ



△ツバメシジミ



アラカシ



△ムラサキシジミ



マテバシイ



△ムラサキツバメ

尾状突起が目印↓



フジ



△ウラギンシジミ



カタバミ



△ヤマトシジミ



ススキ等のイネ科



▲イチモンジセセリ



ヤナギ類



◆コムラサキ



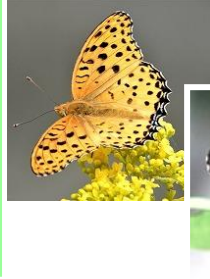
アブラナ／イヌガラシ等



○モンシロチョウ



スミレ類



◆ツマグロヒョウモン ♀



ホトトギス



◆ルリタテハ



ヤマトシジミの交尾



ツマグロヒョウモンの交尾



スミレに産卵するツマグロヒョウモン



カラタチ／サンショウに産卵するナミアゲハ

