

クイズ チョウの産卵

チョウは、**幼虫のエサとなる植物（食草）**に卵を産みます。
チョウといえば♪花から花へ…♪というイメージが浮かびますが、それは成虫の吸蜜行動。
子孫を残すためには、イモ虫・青虫が食べる葉っぱがキモなんです。
そこで問題です。

下記のチョウたちは、それぞれどの植物に産卵するのでしょうか？（正解は「**チョウの食草**」をご覧ください）

ヒント 下記3種の幼虫は、樹木の葉を食べます。



ナミアゲハ



アオスジアゲハ



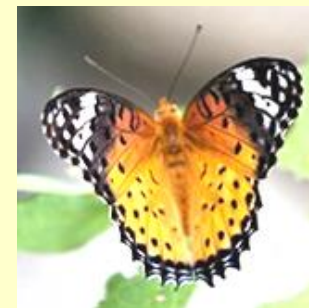
ゴマダラチョウ



ヤマトシジミ



ヒント 下記3種の幼虫は、草の葉を食べます。



ツマグロヒョウモン♀



モンシロチョウ



エノキ



ミカン類



クスノキ



アブラナ



カタバミ



スマイレ類