

日本のアカトンボ(=*Sympetrum* 属のトンボ)は21種

- | | | | |
|----------|------------|------------|---------|
| ①スナアカネ | ②ナツアカネ | ③マダラナニワトンボ | ④ナニワトンボ |
| ⑤リスアカネ | ⑥ノシメトンボ | ⑦エゾアカネ | ⑧ムツアカネ |
| ⑨アキアカネ | ⑩タイリクアキアカネ | ⑪タイリクアカネ | ⑫イソアカネ |
| ⑬コノシメトンボ | ⑭ヒメアカネ | ⑮マユタテアカネ | ⑯マイコアカネ |
| ⑰ミヤマアカネ | ⑱オナガアカネ | ⑲ネキトンボ | ⑳キトンボ |
| ㉑オオキトンボ | | | |

■飛来種(=定着していない種): ①スナアカネ ⑩タイリクアキアカネ ⑫イソアカネ
⑱オナガアカネ

▶ ■身近に見られる種: ②ナツアカネ ⑤リスアカネ ⑥ノシメトンボ ⑨アキアカネ
⑬コノシメトンボ ⑭ヒメアカネ ⑮マユタテアカネ
⑯マイコアカネ ⑰ミヤマアカネ ⑲ネキトンボ ⑳キトンボ

■愛知県で絶滅が危惧される種(愛知県レッドリスト2025選定種)

③マダラナニワトンボ: 愛知県 絶滅危惧1A類(CR)

㉑オオキトンボ: 愛知県 絶滅危惧1A類(CR)

⑳キトンボ: 愛知県 絶滅危惧1B類(EN)

⑥ノシメトンボ: 愛知県 準絶滅危惧(NT)

⑯マイコアカネ: 愛知県 準絶滅危惧(NT)

⑰ミヤマアカネ: 愛知県 準絶滅危惧(NT)

身近なアカトンボの見分け方

①翅の斑紋パターンで分ける

②翅胸側面の黒条の違い、♂尾部付属器の形、頭部額面 等を見る

①翅の斑紋パターンで分ける

■パターン1: 翅端に褐色斑がある



ノシメトンボ・コノシメトンボ・リスアカネ・(マユタテアカネ)

■パターン2: 翅の中に褐色のバンドがある



ミヤマアカネ



■パターン3: 翅の広い部分に褐色斑がある



キトンボ・ネキトンボ

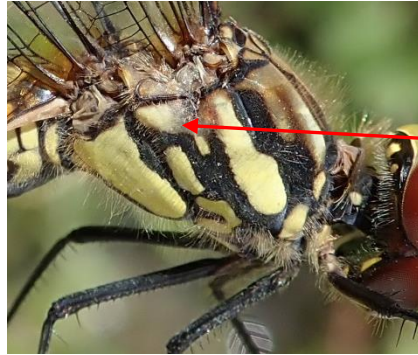
■パターン4: 翅が透明



アキアカネ・ナツアカネ・ヒメアカネ・マユタテアカネ・マイコアカネ

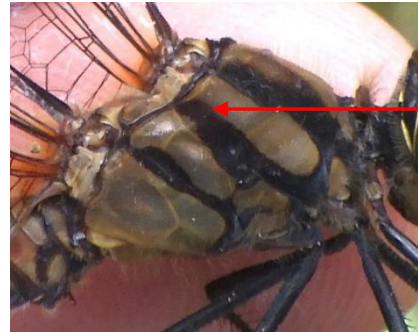
②翅胸側面の黒条の違い、♂尾部付属器の形、頭部額面 等を見る

■パターン1: 翅端に褐色斑がある → 翅胸側面の黒条の違いで分ける



コノシメトンボ *Sympetrum baccha matutinum*

- 翅胸側面の真ん中の黒条が上に届かず、次の黒条につながる。



ノシメトンボ *Sympetrum infuscatum*

- 翅胸側面の真ん中の黒条は上部まで太い。

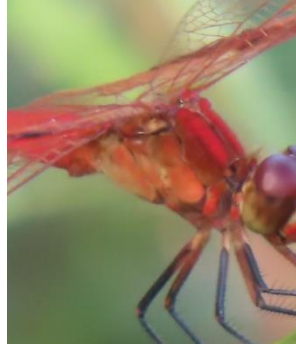


リスアカネ *Sympetrum risi risi*

- 翅胸側面の真ん中の黒条は上まで届かないか、上部で細くなる。

②翅胸側面の黒条の違い、♂尾部付属器の形、頭部額面 等を見る

■パターン2:翅の中に褐色のバンドがある



ミヤマアカネ *Sympetrum pedemontanum elatum*

- 翅の中に褐色のバンドがある。
- 翅胸側面に黒条斑はない。

■パターン3:翅の広い部分に褐色斑がある



キトンボ *Sympetrum croceolum*

- 翅の基部の広い範囲と前縁部に褐色斑がある。
- 翅胸側面に黒条斑はない。



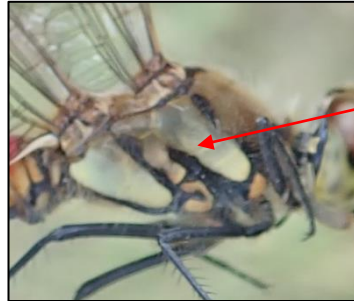
ネキトンボ *Sympetrum speciosum*

- 翅の基部に褐色斑がある。
- 翅胸側面に太い黒条がある。

②翅胸側面の黒条の違い、♂尾部付属器の形、頭部額面 等を見る

■パターン4:翅が透明

★アキアカネ と ナツアカネ



アキアカネ *Sympetrum frequens*

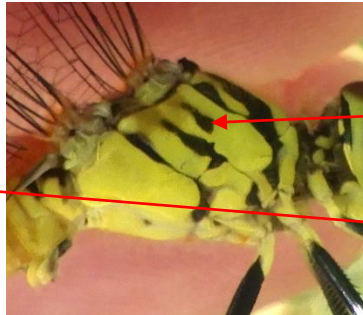
- 翅胸側面の真ん中の黒条の先が細くなる。



ナツアカネ *Sympetrum darwinianum*

- 翅胸側面の真ん中の黒条の上部が直角に断ち切れる。

★マイコアカネ



マイコアカネ *Sympetrum kunkeli*

- 翅胸側面の黒条が複雑で、真ん中の黒条の上部に短い黒条がある。
- 成熟すると額面が淡い青色になる。

②翅胸側面の黒条の違い、♂尾部付属器の形、頭部額面 等を見る

■パターン4:翅が透明

★ヒメアカネ と マユタテアカネ



ヒメアカネ *Sympetrum parvulum*

- 翅胸側面の黒条はマユタテアカネとよく似ている。
- 成熟♂の額面は白色。♀は小さな眉状斑が出る個体がある。
- ♂の尾部付属器の上縁はほぼまっすぐである。



マユタテアカネ *Sympetrum eroticum eroticum*

- 翅胸側面の黒条はヒメアカネとよく似ている。
- 額面に明瞭な眉状斑がある。
- ♂の尾部上付属器は上方に著しく反り返る。



➤ ♀は約半数の翅端に褐色斑が出るので注意。